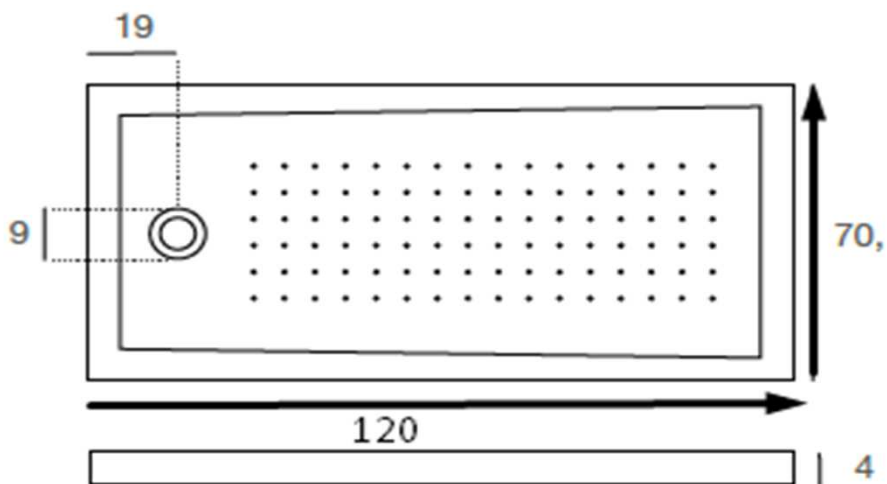
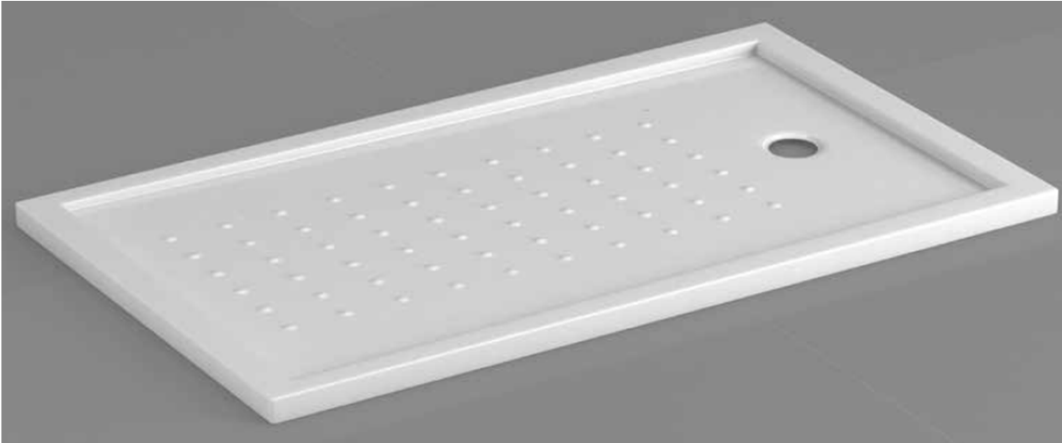


FICHA TECNICA PLATO ACRILICO 120X70

Plato de carga mineral con recubrimiento de lámina acrílica blanca brillante





Dra. Rosa M^a Pérez Campos
Responsable Dpto. Materiales y Productos
AIDIMME



José Mollá Landete
Técnico del Laboratorio de Materiales
AIDIMME

Informe de ensayos n° 221.I.1803.132.ES.01

AIDIMME

6. RESULTADOS OBTENIDOS

PLATO DE DUCHA ACRILICO AIDIMME 1803045-01

ENSAYOS REALIZADOS	MET.ENSAYO	RESULTADO
Aptitud para la limpieza (valoración)	EN 14527:2016	Correcto
Evacuación del agua (valoración)	EN 14527:2016	Correcto
Estabilidad del fondo (valoración)	EN 14527:2016	Correcto
Resistencia a productos químicos y colorantes (valoración)	EN 14527:2016	Sin deterioro Correcto
Resistencia a las variaciones de temperatura (valoración)	EN 14527:2016	Sin deterioro Correcto

De acuerdo con los ensayos realizados, se puede asignar a la muestra la CLASE 1, de acuerdo con la norma EN 14527:2016; "Platos de ducha para uso doméstico" y su designación corresponde al siguiente sistema:

EN 14527- CL1

Fdo. Emilio Santis
Jefe de producto Becrisa

1 de Octubre de 2018